

Jumbo gyoen
[ジェイジー]

新宿御苑タウン誌

2007 MARCH
3月号

vol.5

¥0 TAKE FREE!

新宿御苑エリアの
見やすいMAP付き

御苑エリアで 新生活!!

可愛い家具も
いっぱい!

オススメ
お店情報
お得な
クーポン付き

巻頭特集●御苑は隠れラーメン激戦地!!

頼れる不動産業者も紹介!

御苑人インタビュー 弁護士・木村晋介さん

Contents



巻頭特集

04 ジャンル別にオススメのラーメンを大紹介!
御苑エリアのこの1杯!!

今月の特集

06~09 **御苑に住もう!!**

06 新生活を始めたくなるラブリーな家具

08 JG不動産によろこそ 09 頼れる街の不動産



*クーポン付き!

オススメ店紹介

10~16 御苑界隈のランチ、ディナーはここで!
JGグルメ ベストセレクト12

17~21 仕事の疲れを癒すリラクゼーション情報 リラックスmode

Staff

編集長 大森徹哉
編集 内田亜由美 村部春奈 子田聖子
編集アシスタント 福澤真規子
営業 永島大祐
デザイン アルミナム 小山俊介 山田芽衣子 望月崇史
撮影 岡田清孝 野間憲治 長谷川朗 高野裕靖 高木一郎
イラスト 陣崎真枝
協力 佐々木真志
マップ ジェイ・マップ

連載

- 22 うっちょーのとつげき!! COOKING!
- 23 アンディ佐野の萬マネー相談
- 23 隊長です!!
- 24 まあがりんのこちら二丁目
- 25 御苑NEWS ムラベが行く!
- 26 御苑人
- 27 今月の運勢
- 28 今月のプレゼント
- 29 大ちゃん&マキヲのお便り帝国・編集後記
- 30 MAP

●表紙撮影/長谷川朗 ●ロケ地/ Simple Style



今月の表紙のコトバ
……フェルトアーティスト・桜井彰

じゃんぼー! 今回はかわいいお部屋をイメージして家具たちを作ってみました。派手めです。私の部屋も赤い色が多いので目が痛いです。引っ越しシーズンですね! 近々人生で4度目の引っ越しをします!! 白くて、広くて、アトリエになる部屋があるところを希望。夢はふくらみます……。

全てのお問い合わせ、
ご連絡は「JG編集部」へ。

株式会社H14 JG編集部
〒160-0022 新宿区新宿1-35-8 明石ビル4階
☎03-5361-8015
FAX:03-5361-3036
JG@h14.co.jp

jumbo gyoen
JG 設置店
[ジェイジー]

『JG』は駅やコンビニ、ファミレス、ホテルなどにも設置してあります。



ローソン新宿御苑前店

<駅>

・都営地下鉄新宿三丁目駅

<銀行>

・東京三協信用金庫新宿支店

<コンビニ>

・ローソン新宿御苑前店
・ローソン医大通り店
・ファミリーマート新宿御苑前駅店
・セブンイレブン新宿一丁目店
・ファミリーマート四谷四丁目店

<ファーストフード店>

・フレッシュネスバーガー新宿御苑店
・フレッシュネスバーガー新宿五丁目
・フレッシュネスバーガー四谷四丁目店

<スーパー>

・まるえい
・クックY

<ホテル>

・シティホテルロンスター
・東京ビジネスホテル
・WILL SHINJUKU
・HOTEL JAL CITY 四谷

<その他>

・アルル Part2 and ZONE
・いえ〜る新宿御苑店
・呉さんの厨房
・F・Rit
・CafeGRACE
・釜蔵
・かりゆし
・クレスソニエール
・珈琲舎
・魚専門店 やなぎだ
・さわだ商事
・シアターサンモール
・新宿インドアゴルフ
・末廣亭
・セラヴィーナガノ
・地球探検隊
・池林房
・Tsuchiko カイロプラクティック オフィス
・東順永
・トシアキ歯科
・どげん本店
・ドコモスポット 四谷三丁目店
・どど 四谷舟町本店
・中屋
・ノアノア

・花園動物病院
・花園ハウジング
・花園弁当
・花ちゃん
・ハンコ卸売センター新宿店
・パンの家 麦
・ばさら
・Bar Otis
・vanfu
・非常口
・Bistro des Etrangers
・ファッションギャラリー E&S
・La Casa Cova
・Learn School of English
・リビングカフェ
・うま久
など

そのほか、設置店舗は日々増え続けています。また、設置にご協力下さる方からのご連絡もお待ちしております。

☆JGは御苑エリア外にも進出しています!!

・LIVE BAR BIG MOUTH(下北沢)
・女子美術大学 女子美術ミュージアム(神奈川県相模原市)
・武蔵野美術大学吉祥寺校
・ライブハウス のろ(吉祥寺)
・ドコモショップ中野坂上店
・ドコモショップ中野駅前店
・ドコモショップ東村山店
・ネットトヨタ東京株式会社光が丘店

発行日から3日間は、都営地下鉄新宿三丁目駅、地下鉄丸ノ内線新宿御苑前駅、地下鉄丸ノ内線四谷三丁目駅の駅前で配布も行っています。

I love JG
協力者・設置店を募集

「新宿御苑が好き」「JGが好き」「一緒に新宿御苑エリアを盛り上げたい」という方は、ご意見・ご連絡下さい。また、「JGを気に入った」という方で設置にご協力下さる方も大募集しています。

I miss JG
広告掲載・店舗情報掲載のお問い合わせ

「JGっておもしろいじゃん」「JGに店舗情報を載せたい」「イベントの告知、宣伝のツールとして使いたい」という方は、ご連絡ください。JGスタッフがあなたの店舗、会社にうかがいます。

I need JG
入手方法

「クーポンを使い切ってしまった」「友達に教えたい」「自分の会社に配布して欲しい」という方は、ご連絡ください。JGがあなたの手元に届きます。また、掲載店舗もしくは設置場所でも入手できます。

巻頭特集

ジャンル別 御苑エリアの

この1杯!!

御苑エリアはラーメン激戦地! だからこそ、このエリアではハイレベルなラーメンが楽しめる。いろんなラーメンを食べて、自分好みのラーメンを見つけたい!

MAP A-2 黒らうめん 三代目〇助



野菜の焦がし油で旨さ倍増! 長野の水を使ったスープはコク深いのに後味スッキリ。キャベツの食感もクセになる!

MAP A-2 まんぴか 桜吹雪が風に舞う



独特の製法で旨味を凝縮 背脂タップリの「とんこつぽり」スープは、最後の一滴まで飲み干したくなる旨さ。

MAP C-2 もりそば 大勝軒 十五夜



オリジナルの麺とスープ 尾崎豊の親友達の店でも有名。モチツとした太麺と魚介強めのダブルスープが美味!

MAP C-2 担々麺 太子楼



コクがあるのに後味サッパリ! ザーサイ、干し海老、ナッツなど、素材の旨味が詰まったスープをすり胡麻で香ばしく。

MAP A-2 太肉麺 (桂花ラーメン 新宿末広店) とんこつ好きにはやっぱりこの味!



1968年東京出店記念に創案された人気メニュー。にんにくの効いた濃厚なスープと固ゆで麺、トロトロの角煮、シャキシャキの生キャベツ、玉子、莖わかめの絶妙なコンビネーションは、とんこつ好きには堪らない! 末広亭も近く、芸人にもファンは多い。

MAP D-3 つけ麺 (ラーメンむろや) これぞつけ麺の理想系!



天然素材の旨味が凝縮されたスープは、豚骨と鶏ガラのコクと、旨味の強い鮭節のダシがバランスのよく合わさった逸品。濃厚な大分のたまり醤油を使用したマイルドな味わいで、柚子の風味で後味もサッパリ。麺は歯応えのよい浅草開花楼の中太ちぢれ麺を使用。

MAP F-1 担々麺 てんぐや



辛味と旨味のバランスが絶妙! 豚骨、チキン、鰹節の旨味が凝縮されたスープに、上質の香辛料で辛味をプラス。

MAP C-2 塩玉ラーメン ひるがお 新宿御苑店

天然素材の旨みを凝縮 添加物を使用せず、素材の旨みにあふれた逸品。半熟卵にエビがのっているのも特徴。



ほんのり甘い、やさしい味の白味噌で作ったラーメン。バターを入れればコクが加わり、なんともいえずまろやかに。スープを覆う大きめチャーシューはやわらかくジューシーで麺もタップリ。大将やおかみさんと会話を楽しみながら、お腹も心もホッとする!

MAP C-2 醤油ラーメン (しろ八) 天然素材にこだわった至福の1杯



化学調味料をいっさい用いない純天然だしには、さまざまな食材の旨みがバランスよく含まれている。平打ち中太ちぢれ麺の歯ざわりも抜群。月替わりで添えられる旬の野菜も、有機栽培というこだわりよう。最後にわさびと胡麻を入れて食せば、さらに楽しめる。

MAP C-3 らーめん 佐高



飽きのこない、シンプルな旨さ 鶏がら、野菜、豚骨ベースのスープと、モチモチの自家製手打ち麺。ボリュームも満点!

MAP B-2 みそバターチャーシュー (札幌や) 誰にでも好かれる素朴な味が人気!

MAP C-2 醤油ラーメン (しろ八) 天然素材にこだわった至福の1杯

MAP F-2 香り味噌らめん 北の大草原



焙煎味噌の甘みがクセになる濃厚なスープが、プリプリの卵ちぢれ麺によく絡む。極太メンもシャキシャキで旨い。

MAP C-2 タンメン 銀座・ラーメン中本



野菜がどっさり! 「麺屋武蔵」の実兄が店主。野菜の旨味がスープに溶け込んだタンメンは絶品!

MAP C-3 黒豚ラーメン 香名屋



新食感の和風ラーメン 麺にバスタ粉を配合し、スープに蕎麦のかえしを使用。黒豚の味わいもやみつきに。

MAP A-2 特製中華そば 中華そば 青菜 新宿店



元祖ダブルスープの名店 和ダシに動物系スープを混ぜ合わせた極上の味わい。特製味付け玉子のファンも多数。

Franc franc 新宿三越店 新宿サザンテラス店 **D** MAP A-4



カジュアルでスタイリッシュ！
コーディネートで活躍する家具

オリジナルデザインの家電や家具はウキウキするようなトレンドをさりげなく取り入れたもの。三越店 ☎03-5919-1341、サザンテラス店 ☎03-5333-7701

E アジア好きにはたまらない！
韓国の引き出し（右）の優雅な脚線美と鮮やかな蝶々の模様
に悩殺！ニワトリ模様の食器
（下）はタイのもの。素朴な絵柄が可愛い。



ポット3000円
丼1000円
皿900円

3万5000円



3万円

1万円

F 置くだけでタイムスリップ？
置くだけで生活スタイルが変わってしま
いそうな江戸時代の火鉢（上）。胴体
がステンドグラスの可愛いうさぎのスタ
ンド（左）。

2万1000円



A

永く付き合えるシンプルなデザイン
「アルミハイブリッドチェスト」（右）は、清潔とシッ
クが融合したモダンなデザイン。「コンパクトソファ」
（下）は狭い空間でもゆったり。



5万8500円

リサイクルスポット **WAVE** **G** MAP A-2



大使館などから仕入
れることが多いので外
国製の家電や家具の
品揃えが豊富。買い
取りの査定は無料。
☎03-3353-3313

まこちゃん **F** MAP C-3



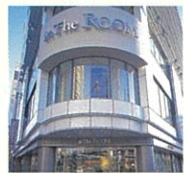
元ダウンタウンブギ
ウギバンドやキャロル
で活躍した相原誠さん
の骨董店。江戸時代
のものを中心にした品
揃えは“洗カッコイ”。

クランクレン **E** MAP C-2



タイ、韓国、中国
などで買い付けた雑
貨や食器、家具はど
れも個性的で、オリ
エンタル・キュート！
☎03-3358-2977

in The ROOM 新宿本店 **C** MAP A-2



ファブリックは400種類以上
高級感のあるワンランク上の家具

特筆すべきはシンプルからゴージャスま
で400種類以上をそろえるファブリック。
カーテンからクッションまで部屋をトータル
に演出できる。☎03-3354-0101

ACTUS 新宿店 **B** MAP B-2



置くだけでオシャレになっちゃう
ハイセンスなインテリアたち！

キュートなファブリック使いや個性的デ
ザインのインテリアは見ているだけでウツ
リ。1点あるだけでもオシャレな部屋に大
変身。☎03-5269-3207

¥8400円



5130円（カバーのみ）

6万1950円～



C オリジナルファブリックで部屋を演出

ソファベッド「PURE」（右）は、アームをおこせばソファに変身。花柄が可愛いマット（左上）は敷くだけでラブリ。オリジナルファブリックで作れるクッション（左下）もオススメ！

D

見ただけで欲しくなる！
縦型オープンスター
（下）はポップなグラフィッ
クをほどこした3色がラン
アップ。幾何学模様のソ
ファ（左）は置くだけで超
モダンな雰囲気！



10万円

¥9800円



B

アソビ心いっぱい！

「フルーツホルダーツリー」（右）でフルーツを個性的に飾っちゃおう。
「リネールームシューズ」（左）は、鮮やかなカラーでかかと付き。



¥3990円（M・L）

2万5200円



Simple Style 新宿本店 **A** MAP C-3



色や素材を季節で“着せ替え”
機能性抜群のシンプルなお家具

カバーを好きな素材や色に“着せ替え”
できる機能的な家具。ベッド寝具やカー
テンまでがそろい、お部屋をトータルコー
ディネートできる。☎03-3341-0451

御苑
に住もう！

新生活を始めたくなる
ラブリーな家具

新生活を始める季節。そんなフレッシュな季節にはもちろん、最近
ちよつと暮らしがマンネリなんて人も新しい家具を買えばリフレッシュ効果大！御苑エリアのスタイリ
ッシュな家具屋さん、粹でラブリーな雑貨屋さんで、お気に入りを見つけよう！

可愛くって粹でスタイリッシュ!! ぜくんぶ、御苑エリアで買えちゃいます!!

さわだ商事 MAP C-3

①新宿区新宿1-15-9さわだビル1階
②03-3352-5555
③9:00~18:00
④日祝、第2・3土

新宿一丁目、二丁目周辺エリアで事務所または店舗を探している方は必見! 「不動産に関することはお気軽にどうぞ!」。



エステート御苑前 MAP C-2

①新宿区新宿1-31-19サンウエストビル1階
②03-3353-3331
③9:30~18:00
④無休

窓ガラス一面に物件がズラリ。曙橋や四ッ谷寄りのエリアの賃貸住宅に強い。年中無休で営業しているのうれしい。



英大不動産 MAP C-3

①新宿区新宿1-7-7
②03-3352-3090
③9:00~19:00
④祝

「経験豊富な私達がまごころだめてご案内いたします!」



実際の物件情報はココに聞け!

頼れる街の不動産業者

7



御苑エリアに住んでいます

弁護士 56歳/男性 デザイナー 28歳/女性 飲食店経営 36歳/男性 主婦 51歳/女性 会社員 43歳/男性

安くておいしい食べ物屋さんがいっぱい。丸ノ内線1本で永田町や東京に出られるから、実は弁護士仲間もこの辺に多い。

新宿駅から歩けるのに、夜や週末はとても静かで過ごしやすい。デパートも近いから、買い物好きの私にはたまらない!

1時間以上かけて通うのがつらくて越してきたんだけど、店と家が近いと睡眠時間も充分に取れるから体調もすこぶる良好。

この街の魅力は、なんとといっても下町のような温かさ。お祭りなど地域の行事も活発で、和気あいあいとしています。

休日は趣味のカメラを片手に御苑の自然美を堪能! またこの辺は自然が多く、夏の平均気温が2度ほど低いです。

平山興業 MAP C-2

①新宿区新宿1-15-7
②03-3354-7777
③9:30~18:00
④日祝

今年で設立45年を迎える老舗不動産。長年地元で愛され続け、実績と信頼は抜群。昨年リニューアルして店内は広々!



花園ハウジング MAP C-3

①新宿1-17-1山文ビル1階
②03-5269-1818
③10:00~18:30
④日祝

御苑生まれ御苑育ちのスタッフが案内。地元大家さんからの信頼度も絶大! 女性ひとりでも入りやすい雰囲気。売買も得意。



桃紀社 MAP A-1

①新宿区新宿5-18-16
②03-5272-5570
③10:00~18:00
④土日

「親切で丁寧な接客を心がけています」とスタッフの深川さん。歌舞伎町エリアなど新宿界隈の物件が豊富。



宅建企画センター MAP C-3

①新宿区新宿1-14-1岩永ビル1階
②03-3350-1663
③9:00~19:00(1~3月は土曜も営業 9:00~17:00) ④土日祝
http://www.2u.biglobe.ne.jp/~TAKKEN/

「新宿御苑の住まい案内人たちです。店内は不動産情報の宝庫。Webの部屋探しの的確なアドバイスでご満足下さい!」。



御苑に住もう!

JG不動産へようこそ

実際の物件が見てみたい!!

御苑エリアに住みたいけど、実際の物件&相場がわからない……。そんな人のために4件のケーススタディをご紹介します!



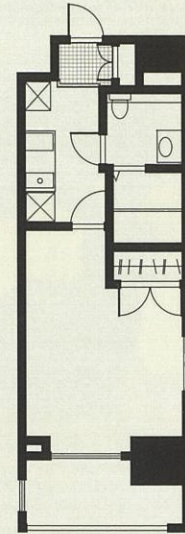
OL向け 30代/女性

会社の近くに引っ越したい!

新宿一丁目~二丁目エリアには近年、プチ高級マンションが続々と登場! 宅配BOXなど設備も整っていたり、ペット可の物件も多い。

エリア 黄

マンションB ●所在地/新宿区新宿一丁目 ●新宿御苑前駅徒歩4分、新宿三丁目駅徒歩5分 ●住戸面積/約24㎡ ●間取り/1K ●価格/10万8000円 ●構造規模/鉄筋コンクリート造地上11階建 ●築年/2006年 ●設備/ペット可・高速インターネット・宅配BOXほか



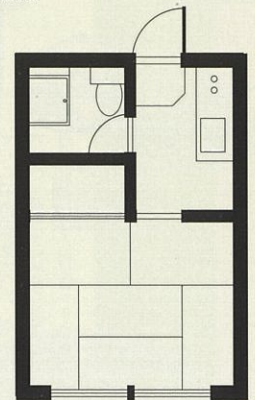
学生向け 18歳/男性

とにかく安く住みたい!

新宿一丁目から少し外れた富久町・曙橋エリアは穴場物件の宝庫。設備や築年数にこだわらず、とにかく安く住みたい人にオススメ。近くにはレトロな雰囲気を残す銭湯もある。

エリア 青

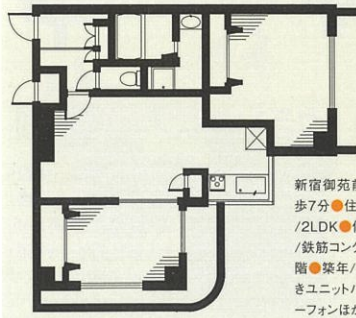
アパートA ●所在地/新宿区富久町 ●新宿御苑前駅徒歩7分 ●住戸面積/約19㎡ ●間取り/1K ●価格/6万5000円 ●構造規模/木造2階建 ●築年/1973年 ●方角/南 ●設備/エアコン・給湯器・2口ガスコンロほか



子供のいる家族向け

御苑を一望したいな~

御苑ファンにとって人気が高いのは旧甲州街道沿い。相場よりも若干高いが、上階からは御苑越しに都心の夜景や神宮の火花が眺められる。



エリア 橙

マンションC(最上階) ●所在地/新宿区新宿二丁目 ●新宿御苑前駅徒歩3分、新宿駅徒歩7分 ●住戸面積/約55㎡ ●間取り/2LDK ●価格/27万円 ●構造規模/鉄筋コンクリート造地上13階地下1階 ●築年/1981年 ●設備/テレビ付きユニットバス・TVモニター付インターホンほか



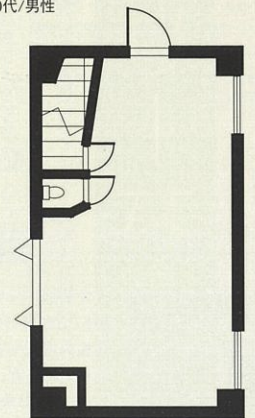
事業主向け 40代/男性

新宿で会社を立ち上げたい!

異業種が軒を連ねているのがこのエリアの特徴。西新宿よりも安く静かなのが人気の秘密。JR新宿駅から歩けるなどアクセスが◎。通信環境が整備された物件も多い。

エリア 全域

JGビル ●所在地/新宿区新宿一丁目 ●新宿御苑前駅徒歩3分 ●住戸面積/約44㎡ ●間取り/1K ●価格/18万円 ●構造規模/鉄筋コンクリート造地上5階地下1階 ●築年/1983年 ●設備/エアコン2台



KEN'S CAFE TOKYO

MAP D-3 イタリアンダイニング

1本で3回甘美な食感を味わえる
セレクトなガトーショコラ

小麦粉は一切使わず、ヴァローナ社の最高級チョコレートのみを使ったKEN'S CAFE TOKYO(ケンスカフェ東京)の「特撰ガトーショコラ」。オーナーシェフの氏家健治さんは「ケーキではなく、デザート」と呼ぶ。その理由は、作り置きは一切せず、注文を受けてから焼き上げるから。このコダワリが美味しいという評判を呼び、今では全国からお取り寄せの注文が殺到する。

この特撰ガトーショコラ、状態によってさまざまな味や食感を楽しめる。焼き上がりは、香り高くやわらかな食感。口にいったとたん崩れるように溶ける。さらに2~3時間冷蔵庫で“軽く冷やして”みれば、外はヒンヤリしながら中はフワっとしてレア。この状態が一番のオススメ。さらに冷蔵庫で冷やせば、生地のキメが細かくなって食感は“生チョコ”のように。貴方にとって最高の状態で、甘美なひとときを味わって。

①新宿区新宿1-23-3 御苑コーポリアネーズ1階
☎03-3354-6206
②11:00~24:00
③無休(完全予約制・受け渡し、注文は平日のみ)
<http://www.kenscafe.jp/>

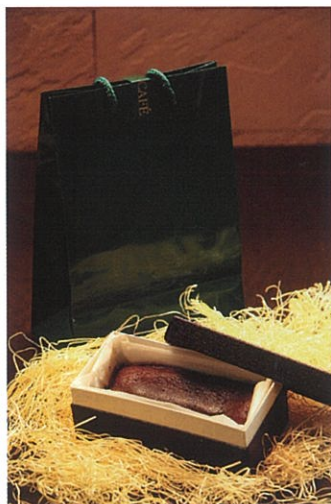


世界一流ショコラティエも使っている、フランス「ヴァローナ社」の最高級チョコレートを100%使用。

Information

1本2000円(200グラム・約13センチ)。賞味期限は常温(18℃以下)で2日、冷蔵庫で1週間。注文は完全予約制。ご予約、商品の受け渡しは平日のみ。

とろける舌触りと濃厚な風味
ここだけのスペシャリテ



深い茶色の上質なボックスを使い、パッケージにもこだわっている。特別な人へのギフトにピッタリ。



花園公園のとなりにあるイタリアンダイニング「ケンスカフェ東京」。緑に金色の文字が目印。

お得な
クーポン付き

JGグルメ
ベストセレクト 12

新宿の高層ビル群から一步離れたエリアにある新宿御苑。
その周辺には、意外と知られていない隠れ家的名店がひしめいている。
今回は、素材にこだわった飲食店から仲間と一緒に過ごしたい
雰囲気のない居酒屋まで全12店を紹介。

MAP C-3 江戸蕎麦 香名屋 総本家 花園店



「ぜひお店に来てください」と看板娘のまおりちゃん。

①新宿区新宿1-15-18
☎03-3350-3987
②11:00~15:00、17:00~23:30
(±11:00~14:00、17:00~21:00)
③日祝

蕎麦好き御用達の名店

店内には日本酒と焼酎がズラリ。名酒「十四代」も楽しめる。つまみも豊富で、週明けには社長が釣った新鮮な魚を堪能できることも。ランチセットは丼ものに蕎麦かうどんが付いて700円〜。日替わりランチもあり。人気の黒豚ラーメンも昼はライス付きで650円とお得。

*** Coupon ***

江戸蕎麦 香名屋 総本家 花園店
生ビールを1杯サービス!
(17時以降の利用に限り)
2007年3月25日まで有効

MAP A-2 中華そば 青葉 新宿店



席数は全20席。全席カウンタというこだわり。

①新宿区新宿3-1-26 マルシティ新宿CITY-1 8階
☎03-3351-8810
②11:30~23:00 (L.O.22:30)、日祝
~22:30 (L.O.22:00) ※スープがなくなり次第終了 ③無休

ラーメン界に衝撃を与えた
名店の味を堪能!!

新宿御苑近くで5年以上親しまれていた「青葉」がお引越。2月9日にオープンしたマルシティに広さも2倍になり登場!! オススメは、半熟味付け玉子と自家製チャーシューやメンマがたっぷりに入った「特製中華そば」(800円)。煮干し、鯖、鰹から採った和ダシと豚骨、鶏ガラなど動物系白湯スープのブレンドは健在だ。ストレート気味の平麺がスープとよく絡み合い美味!

MAP C-2 ダイニングバー MU+RO 室



半地下の落ち着いた空間。仲間のパーティーに最適。

①新宿区新宿1-34-9 ヒロビルディング
☎03-3351-8603
②11:30~14:00、18:00~24:00
③日祝(貸し切り場合は営業)

美味しい料理と酒を堪能!

ヘルシーな料理がそろった隠れ家バー。「シーフード生春巻き」や半熟卵のついた「鉄板あつあつナポリタン」にはファンも多い。コース料理は3000円〜、プラス1500円で飲み放題に。貸し切り(20名以上)の場合、プラス1万円ですぐに師付きプランも。

*** Coupon ***

MU+RO 室
アラカルト10%引き or
コース料理10%引き
2007年3月25日まで有効

MAP E-4 Indian Cuisine & Dining

ディップパレス **DIPPALACE**

カレーの種類は全19種類！
4段階の辛さからお好みで

本場のシェフが作るインドカレーを楽しむならココ！ 100種類以上のスパイスをブレンドした個性豊かなカレーは全19種類。マイルド、ミディアム、ホット、スーパーホットから好みの辛さを選べる。カレーと一緒に楽しみたいのが、香ばしくてモチモチのナン。炭火タンドールで焼きあげられたナンはやみつきになる美味しさ！モチモチのフワフワで、おまけにバリバリとした食感も楽しめる。バター、チーズ、ガーリックのほか、木の実やドライフルーツを練りこんだ珍しいナンもある。サラダやラムチョップなどのサイドメニューやドリンクメニューも充実しているので、大勢でいろいろな料理をシェアしながら楽しむのもおすすめ。14:00～22:00は配達サービスもある。



インドの装飾品に彩られた店内で本場の絶品カレーと焼きたてのナンを楽しもう

①新宿区四谷4-7小林ビル1階
☎03-3358-6528
🕒11:00～23:00
📅無休
<http://www.dipmahal.com/>



11:00～15:00には弁当も。カレーとナン、サブランチ、サラダなどが入って700円～。5個以上は要予約。



オレンジ色の看板が目印。ランチタイムには、ナンかサブランチが食べ放題のお得なセットも。



インドの雑貨に彩られた店内。さまざまなパーティース(2～60名)があり、貸し切りもできる。



本店の「DIPMAHAL」は四谷三丁目駅から四谷方面へ徒歩3分。新宿区四谷3-3ストリーム四谷ビル2階。



本店「DIPMAHAL」の営業時間は11:00～15:00、17:00～23:00(L.O)。☎03-3341-9465

*** Coupon ***
DIPPALACE/DIPMAHAL
全品10%引き
※ランチタイム(11:00～16:00)を除く
2007年3月25日まで有効

MAP C-3 韓国家庭料理 小屋



生ウツマイモの食感が絶妙な「ポッサム」(ポロム)。

①新宿区新宿1-14-10松山ビル地下1階
☎03-5269-4330
🕒11:30～14:00、17:00～24:30(L.O.23:30)
📅無休

歓送迎会は本場・韓国料理で!

韓国家庭料理が約100種類楽しめる。定番の「チヂミ」や「ビビンバ」はもちろん、韓国産タコや野菜がたっぷり入った「小屋スペシャル鍋」(1人前1500円)など、ここでしか味わえないオリジナルメニューも。歓送迎会にぴったりなピリ辛鍋を囲み、仲間と一緒に語らおう!

*** Coupon ***
韓国家庭料理 小屋
歓送迎会ご利用の場合(7名様以上)、飲食代合計金額から15%引きまたは、飲食代合計金額から10%引き(カードの場合は5%引き)※他サービスとの併用不可※ランチタイムは除く
2007年3月25日まで有効

MAP C-2 飲み屋 ふく



ソファとカラオケもあるので二次会にも最適

①新宿区新宿1-31-3ダイヤパレスビル地下1階
☎03-3341-5977
🕒18:00～L.O.翌1:00
📅日祝

新宿1丁目で愛され続けて38年

常連の間で話題のチーズ入り「お好み焼き」(700円)はボリューム満点で美味!ほうれん草など野菜もたっぷり入っている。写真奥の自家製「ジーマーミー豆腐」(400円)は酒の友にイイ。ポルギーブは焼酎2000円～。チャージ料金は1000円。

*** Coupon ***
飲み屋 ふく
生ビールを1杯サービス!
2007年3月25日まで有効

MAP B-2 麻婆豆腐専門店

麻婆屋 粧 (まーぼやしょう)

スパイシーさは赤麻婆ゆずり!
まろやかさは白麻婆ゆずり! 本格麻婆屋の麻婆麺!



まずは赤麻婆麺。麻婆豆腐専門店ならではの香辛料を特製スープで割ったスパイシーな汁にプリアリ卵麺を沈め、ダメ押しのように麻婆をトッピング。ひとロスープをすすればゴマの芳ばしい香り。それもそのはず。スープに使用している練りゴマは、その日の分を粒のゴマから自家製。トッピングの麻婆をじょよに溶かしながら食べれば、辛みのグラデーションが楽しめる。卵たっぷりのまろやかさを味わいたいなら白麻婆麺! 鶏ガラ濃厚スープにクセのない平打ち麺が合う。もちろん赤白の麻婆定食もオススメ。麺はご飯付き、定食はご飯のお代わり自由で700円!



①新宿区新宿2-11-13 第33宮廷ビル1階
☎03-3354-0329
🕒11:30～15:00(月～金)
📅上記の時間以外
<http://www.interqr.or.jp/tokyo/net-joe/mabo.htm>

*** Coupon ***
麻婆屋 粧
JGを持参いただいた方にコーヒーをサービス!
2007年3月25日まで有効

野菜たっぷりのお粥も麻婆豆腐と副菜付きで700円。食欲のない日でもスルスルいける。

赤白の麻婆定食のみテイクアウト可能。半径100m程度の場所は3個より配達します。

MAP D-3 板前割烹 **みなか**

筍、ふきのとう、春キャベツ……
採れたての山菜を楽しもう！

御苑エリアで新鮮な食材を贅沢に堪能したいなら、絶対にココ！ ほかではなかなか味わえない逸品がリーズナブルに楽しめる。この時季のおすすめは山菜料理。採れたての筍やふきのとうは、刺身や天ぷらでいただく。鮮度抜群の魚介類を使った料理もバラエティ豊か。その日の限定メニューや、メニューにはないツウのための「隠れメニュー」もあり、いつ訪れても嬉しい驚きと感動に出会える。

店内は、落ち着いた雰囲気です。居心地も抜群。気の知れた仲間とじっくり飲むのにはもちろん、これからの時期は歓送迎会にも活躍しそう。コース料理は2名以上～。御突き出し、焼き魚、刺身、揚げ物、煮物が付いて1人3000円～。プラス2000円で飲み放題(90分)に。予算を相談して、いろいろなコースを選べるのもうれしい。



旬の味覚が盛りだくさん！

① 新宿区四谷4-24
② 03-3351-2300
③ 11:30～14:30、18:00～23:00
④ 日祝(土曜日は予約のみ)



外苑西通りに面している。ランチタイムには外で弁当(500円～)も販売している。



酒好きをも唸らせる銘酒がそろ。オススメは、昔ながらの味わいのする「雪影」と「景虎なまざけ」。



落ち着いた雰囲気の店内。カウンターやテーブル、座敷を用意。30人ほどで貸し切りオーケー。



お昼は、その日のオススメの食材を豪快に使用したランチメニュー(700円～)が大人気。

*** Coupon ***
みなか
生ビール1杯サービス

2007年3月25日まで有効

MAP A-2 和 Dining **しょう助** 新宿要通り店

梅酒の「利き酒セット」が新登場！
クーポンで1組1セットが無料に

1杯525円～840円まで19種類の梅酒から、3種を選んで819円！ というお得な「梅酒の利き酒セット」が登場！ “その日が旬”の新鮮食材を使ったオリジナルメニューと楽しんじゃおう。“店長チョイス”は昔ながらの味「白加賀」、女性一番人気の「鶯宿梅」、アルコール分8%でトロリと甘い飲み口の「虎屋之梅酒」。

① 新宿区新宿3-10-10 要会館1～2階
② 03-3341-2468
③ 17:00～24:00 (L.O.23:00)、土日祝16:00～24:00 (L.O.23:00)
④ 無休 <http://www.shousuke.jp/>



2階には人数に合わせて、落ち着いた雰囲気の個室が用意されている。写真は20人用の個室。



1階奥の“カップル席”は予約必須。2人で「梅酒の利き酒」をすれば、さらにスイートに！

*** Coupon ***
和Dining しょう助 新宿要通り店
飲食代合計額から10%引き
※最大1万円まで割引！

*** Coupon ***
和Dining しょう助 新宿要通り店
「バルト9」映画チケットの半券で飲食代合計額から5%引き
※左記クーポンと合わせて15%引き。日～木曜限定。最大1万円まで割引！

*** Coupon ***
和Dining しょう助 新宿要通り店
「梅酒の利き酒セット」が無料！
※1グループ1回のみ

2007年3月25日まで有効 2007年3月25日まで有効 2007年3月25日まで有効

MAP C-3 そば居酒屋 **北前そば高田屋** 新宿御苑駅前店

蕎麦前、蕎麦中、蕎麦後
蕎麦を中心に楽しむメニュー

自慢はごまをタッブリ使った「ごま蕎麦」。昼は午前中、夜は夕方に打ったフレッシュなお蕎麦の茹でたてが味わえる。ほのかにごまのいい香りがして、のどごしバツグンのごま蕎麦は体に良い成分も豊富。高田屋でしか味わえないオリジナル！ 北海道直送の旬の素材を使った旨い肴とそば焼酎で一杯やり、ごま蕎麦でめるという至福の“そば居酒屋”。

宴会メニューの目玉は、海鮮を使った豪華なお鍋。小鉢とサラダ、お寿司のほか、もちろん最後はごま蕎麦。予算は3000円から。地酒や焼酎を中心にしたドリンクも豊富で、プラス1500円で2時間飲み放題。

① 新宿区新宿1-6-5 ソノリテ新宿御苑地下1階
② 03-5366-8010
③ 11:00～23:00 (L.O.22:00)
④ 日祝
<http://www.tascosystem.co.jp/takadaya/>



味がしっかりとしみこんだ「鮭の荒煮」。地酒や焼酎と一緒に楽しみたい。



季節の食材を堪能できる「天ぷら」が好評。値段もお手頃で、蕎麦によく合う。

*** Coupon ***
北前そば高田屋 新宿御苑駅前店
宴会幹事様1名分のお食事代無料(飲み放題込み)
2007年3月25日まで有効



岩盤浴でデトックスしながら、
純金パックや脚やせマッサージ!

人体を癒す12種類の薬石を使った究極の岩盤浴用ベッドを利用。芯から体を温め、優れたデトックス効果を発揮する。岩盤浴をしながらフェイシャルや脚やせのマッサージが受けられるのもポイント。天蓋付きのベッドに個室ドレッシング、専用の岩盤浴用浴衣が用意され、買い物や仕事の帰りに手ぶらで立ち寄ることができる。水・金曜の11時~17時は男性も利用可能。



純金パックは肌の通電性を高め、血液やリンパ液の循環を良くすることで免疫力をアップする。

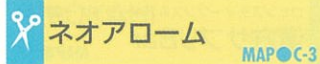
*** Coupon ***
QUALIA BEAUTY
岩盤浴デトックスフェイシャル純金パック(部分)コース(8925円)、同・コラーゲンヒアルロンパックコース(6300円)、同脚やせコース(5250円)が各90分、すべて4200円に!
2007年3月25日まで有効



岩盤浴に入りながら施術が受けられる!

- ・デトックスリフレコース 5250円
- ・フェイシャルコラーゲンヒアルロン酸パックコース 6300円
- ・フェイシャル純金パックコース(部分) 8925円
- ・フェイシャル純金パックコース(顔全体) 1万4175円
- ・岩盤デトックス角質コース 6300円

①新宿区新宿5-10-15 ツインズ新宿ビル5階
②03-5368-0224
③11:00~22:00 (最終受付21:00)
④火
http://www.qualia-beauty.com/



新感覚の「炭酸泉ヘッドスパ」に
リピーターが続出!

医療や美容業界で大注目の“炭酸泉”を、日本で初めて“ヘアケア”に導入! 炭酸が頭皮を心地よく刺激して毛穴に詰まった汚れや、頭髪の汚れを除去! 弱酸性のマイナスイオン効果で髪がツヤツヤにみえる。活性酸素を除去してストレスを取り除き、リラクゼーション効果も期待できる。毛穴の汚れが原因の薄毛に悩む男性にもおすすめ。



炭酸泉ヘッドスパ使用直後は、髪のパH値が5.2の正常値に保たれ、ツヤツヤに。



都内屈指のトータルビューティサロン
カットやカラーはもちろん、話題の“炭酸泉ヘッドスパ”のほか、形状記憶デジタルパーマ、超音波エクステ、足裏デトックスなど、斬新な発想でつねに新しいサービスを提供中。

①新宿区新宿1-9-2 日南貿易ビル1階
②03-3352-5135
③10:30~19:00 (土日祝10:00~18:00)
④無休
http://www.neoair.jp/index.html

*** Coupon ***
ネオアローム
新規のお客様に限り、炭酸泉ヘッドスパ(シャンプー、ドライ込み)3675円~3150円、あるいは、形状記憶デジタルパーマ(シャンプー、カット、ドライ込み)11340円~8925円(他クーポンとの併用は不可)
2007年3月25日まで有効

relaxation mode
リラックスmode

立ち仕事で
足が
パンパン
PC作業で
肩がこる

仕事の疲れはここで癒せ!
マッサージ店や美容室など頼れる
11店舗をベストセレクト

そんなあなたに朗報です



オンライン対戦ダーツ機 PHOENIX を
入荷し、1人でも楽しむことが可能!



好評の週替わりランチは650円~。テイクアウトすれば100円引きになりお得。

MAP C-3 BAR
RESTAURANT & DINING BAR Rodeo

オシャレなブルーの空間に酔いしれて
最新オンラインダーツ機で遊ぼう!

昼はハンバーグとカレーをメインとしたランチが味わえる落ち着いたカフェ。夜はブルーの光りに包まれたオシャレなバーと2つの顔を持つ。1000種類ほどあるカクテルは18:00~20:00はオール500円、21時以降は650円と格安。店内には最新ダーツ機を2台完備。男性550点、女性500点以上でマイダーツをプレゼントしている。ソファ席や50インチモニターもあるので、パーティーにも最適。飲み放題は90分2000円~、パーティーも2時間3500円~(4名以上)で10名から貸し切りオーケー。“占い”や“アートネイル”などのイベントも随時開催中。詳しくはWebで。

①新宿区新宿1-7-7内藤ビル4階
②03-3350-8261
③Lunch 11:30~14:30 (L.O.14:00) ※平日のみ、Bar 18:00~翌6:00 ④無休
http://www.rodeo-group.com/rodeo/shinjuku/

*** Coupon ***
RESTAURANT & DINING BAR Rodeo
オススメおつまみ1品をサービス!
2007年3月26日まで有効

JG vol.3
一年の疲れを癒して
新年を迎えよう!!



巻頭特集: 新宿御苑エリアでクリスマス!!、御苑人インタビュー: 末広亭 四代目席亭・北村幾夫さん、魅惑の新連載もスタート!

残部僅少

JG vol.1 創刊号
御苑エリアでしか味わえない
テイクアウトメニュー16



新宿御苑100周年 今こそ新宿御苑に行こう!!、御苑人インタビュー: 梁石日さん、祝・JG創刊! プレゼント特集

完売御礼

JG vol.4
映画にショッピング♪
今、新宿3丁目が熱い!!



特集: 新宿バルト9とマルイシティが2月9日にオープン!、御苑人インタビュー: 花園神社宮司・片山文彦さん、人気連載も読み応え抜群!

残部僅少

JG vol.2
鍋! お酒! 焼きものだ!
御苑エリアで“宴会”だ!



特集: 宴会をもっと楽しく盛り上げよう!、御苑人インタビュー: どん底創業者・矢野智さん、人気連載も満載!

残部僅少

バックナンバー
のご案内

「バックナンバーが欲しい」という声にお応えします! 数に限りがございますのでお早めにお問い合わせ下さい。

法人の方々にもお届け!
毎月発行してから1週間以内に、「JG」をおとどける法人向けサービスを開始! 部数などはお気軽にお問い合わせ下さい。



お問い合わせは mail: JG@h14.co.jp または 03-5361-8015 (株)H14 JG編集部まで



施術&カウンセリングで心も体も健康に!

ロカヒ
LOKAHI
MAP●B-2

①新宿区新宿2-13-3
②03-3341-6119
③15:00~翌3:00
④無休

健康と美を追求する人々が定繁く通うトータルビューティスペース

ゆっくりと時間が流れるハワイアン風の店内で、極上のリラックスタイムを堪能。20分で1000キロカロリーを消費する話題の「スパチェア」など最新デトックスマシンや、米国財団法人野口医学研究所認定の施術者が施す「リンバマッサ

ージ」は必見! さらに、さまざまなコースを組み合わせたダイエットプログラムで1ヵ月にマイナス3~8kgも夢じゃない! 体の疲れはもちろん、ヒーリングカウンセリング(要予約)で心の疲れも癒してくれる。



体内に蓄積された重金属や老廃物を体外に排出することができる「鉱石ベッド」。



装着後すぐに確認できる「極セレブミラクルエクステ」で、まつげを増やしてパッチリお目々に!

マコモ温浴で体内スッキリ!
「マコモ(耐熱菌)温浴」には体内の毒素を排出するパワーがあり、アトピーや虚弱体質の方にオススメ。もちろんダイエットにも。そんなマコモ温浴(30分)通常5000円をJG持参で初回に限り2500円に!

白雪姫コースの3つのメニュー
【小顔コース】洗顔→イオンで毛穴の大掃除→ホワイトアップ超音波→フェイスリンパ→オリジナルパック【毛穴コース】洗顔→ティンクレンジング→ピーリング→毛穴専用マスク→ビタミン導入→シートパック【返りコース】フェイスリンパ→ヒトプラセンタパック→フェイスアップイオン導入→ホワイトヒアルロンサンマスク



イタリア産の「ミネシロ」コンソッドケア。しっとりツルツルの足を目指す男性にも人気!

*** Coupon ***
LOKAHI
お試し毒素排出コース 4710円
リンパセラピー(30分)+話題沸騰のジグザグ温浴スパチェア(20分)リンパセラピーはプラス10分1570円~
2007年3月25日まで有効

*** Coupon ***
LOKAHI
男性も大喜び! ペンネシリコンフットケア(足の角質ケア)
1万2000円→6000円
2007年3月25日まで有効

*** Coupon ***
LOKAHI
極セレブミラクルエステ(まつげエクステ)60本 1万3800円→6900円
つけ放題 2万2000円→1万1000円
2007年3月25日まで有効

*** Coupon ***
LOKAHI
運べる白雪姫コース【小顔コース、毛穴コース、若返りコース】各先着10名様(計30名様)限定
5万円→大特価9000円(1回限り有効)
2007年3月25日まで有効

*** Coupon ***
新宿御苑むつう整体院
初回2時間6500円→5000円
2007年3月25日まで有効

*** Coupon ***
筋運動整体院 Link
お試し全身調整(初見料込み)
60分7000円→5000円
2007年3月25日まで有効

*** Coupon ***
ハート&ボディ 桜井身体均整院
初検料1000円+トリアルコース40分4000円を、3000円に(初回のみ)
2007年3月25日まで有効

新宿御苑
むつう整体院 MAP●C-2



①新宿区新宿1-36-5ラフィネ新宿403
②03-3356-2202
③10:00~19:00、日10:00~15:00
④無休
http://homepage2.nifty.com/gyoen/

心も体もムルムル!
特殊な枕の上に頭をのせてリラックス。首の歪みを正して、カラダ本来が持つ治癒力を引き出す。インテリアには天然素材を使用。施術方法などをわかりやすく解説したHPも要チェック!

キンレンドウセイタイイン リンク
筋運動整体院 Link MAP●B-2



①新宿区新宿2-15-8ナギラビル3階
②03-3356-5987(予約優先)
③11:00~21:00
④不祝

筋肉バランスを整えて体スッキリ!
東京療術学院の講師・藤田勝幸院長が考案した「筋運動整体」で、しっかりと施術。ひとりひとりの体の状態を把握して、コリをほぐしながら全体のバランスを整える。施術後、動きが軽くなる。

ハート&ボディ
桜井身体均整院 MAP●C-3



①新宿区新宿1-8-2 MYE新宿御苑式番館302
新宿御苑前駅2番出口すぐ横。※1階が「一葉」のビル
②03-5367-1761(完全予約制)
③11:00~21:00 ④不定休

歪みを取ってバランスのとれたボディに
肩こり、腰痛、生体痛などは体の「歪み」が原因になっていることが多い。完全個室でアロマファットバスに入りながらカウンセリング。体の状態に合わせたソフトな施術でバランスのとれたボディにしてくれる。



最先端医学と古来の東洋医学による漢方素材化粧品「透肌雫シリーズ」は、アレルギー体質の人にも◎。



Special Information
統合医療の先駆者として著名な医学博士・重野哲寛の商品には、1万人の臨床データを元に配合された上品な漢方素材が使用されている。医薬品との併用や妊娠中の使用も可能。



美肌やダイエットに効果的な「減肥豆乳ミルク割り」(350円)などの漢方ドリンクがテイクアウトできる。

ロビンスティープンス&ドギーライナー直営店
漢方サプリBar MAP●C-3

試食を楽しみながら自分に合ったサプリメントを見つけよう

医学博士・重野哲寛が開発し、35年以上の信頼と実績を誇るドクターコスメ&サプリを販売。身体の基盤を作るための「基礎系サプリメント」と、生命のバランス5系(免疫系・内分泌系・代謝系・神経系・血管系)を効果的に高められる「スペシャルサプリメント」、美容と健康に関する症状を補強できる「目的別サプリメント」を用意。店内ではすべての製品が自由に試食・試用できる。それぞれの体調や症状に合わせたオリジナルサプリセットも1日分からオーダーできる。オンラインショップもオープン!

①新宿区新宿1-5-6
②03-3355-0805
③11:00~17:00
④土日祝
http://www.robbyne-stevens.co.jp/

*** Coupon ***
漢方サプリBar
機能性基礎化粧品「透肌雫」3点ミニセットをプレゼント
またはオリジナルサプリセット1日分をプレゼント
2007年3月25日まで有効

新宿御苑前 e-バランス

花粉の季節も「美」は譲れない!
春のユウツもこれでスッキリ

地元・新宿御苑にこだわった選りすぐりの商品を扱うネットショップ。花粉が飛散するこの季節のロングセラーは「ビューティーハーモニー21S」。新型乳酸菌 (EC-12)、コラーゲン、ビタミンC・Eなどを配合。これで春の憂鬱もスッキリし、腸から元気に! 1箱 (30包入り) 1万5000円で、お得な割引セットも。ただ今、無料サンプル (3包) を進呈中!

「ビューティーハーモニー21S」は、「小林メディカルクリニック 新宿御苑 (今年1月にエターナル・クリニックより店名変更)」の窓口でも購入できます。
診療科目: 内科、皮膚科、アレルギー科、更年期外来、漢方外来、便秘外来ほか。新宿御苑前駅から徒歩1分。
☎03-5366-3717



http://realmarket.jp/e-balance/



小林メディカルクリニック 新宿御苑
URL: http://www.e-balance.org/
メール: support@e-balance.org
☎03-3356-5874
本社: 新宿区新宿1-15-4関口ビル3階

「新宿御苑前e-バランス」の姉妹店「お茶のコンビニ 茶楽美健 (ちゃらくびけん)」では、中国茶「茶語」をメインに、ハーブティや健康茶、茶器などを扱っている。

Coupon

atelier LUCCA
全品10%引き
2007年3月25日まで有効

アートエルッカ
atelier LUCCA
MAP D-3



①新宿区新宿1-23-16
☎03-6279-6120
②11:00~19:00
③日・月
http://atelierlucca.com/

3月でオープン1周年!

最良の素材と最新のコーティング技術によるアートフラワーを販売。管理の手間がかからず、みずみずしさが持続するアートフラワーはギフトにも最適。お洒落な雑貨や装飾品も扱っている。

オキシブリーズ
Oxybreeze
MAP C-3

酸素を取り入れてリフレッシュ!
エンダモロジーで理想の自分に

疲労回復やアンチエイジ、ダイエットを目的に、スポーツ選手やトップアスリートが愛用している「酸素カプセル」。中でも圧迫感が少ないハードタイプカプセルは、現在巷で人気。そんなハードタイプカプセルをいち早く導入したオキシブリーズから、今度はセルライトケア、凸凹ケア、お肌ピチピチにもってこいの新プランが登場! その名も「酸素カプセル+エンダモロジー」。酸素カプセルで全身酸素チャージした後に、セルライト・脂肪ケアに定評がある話題のフランスLPG社「エンダモロジー」をすればより効果的! 一度体験したら病みつきに。

①新宿区新宿1-17-11GYOEN BRANCH2階
☎03-5367-4155
②11:00~L.O.20:00
③日
http://oxybreeze.tfic.ac.jp/

「酸素カプセル」って何?

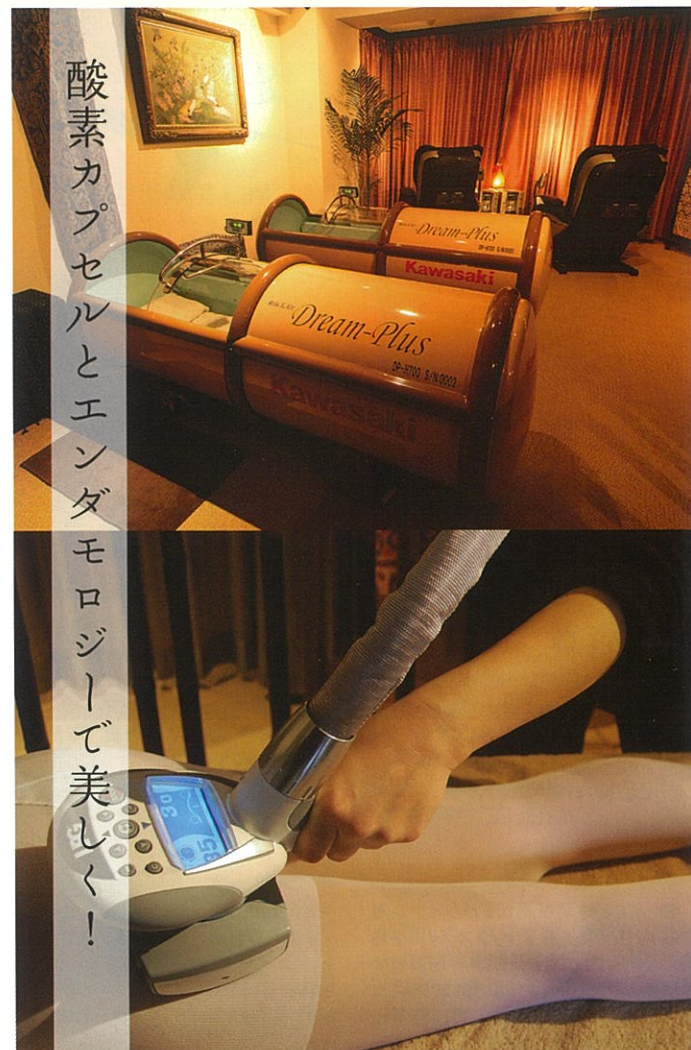
高気圧チャンバー「Dream-Plus」内の空気を約1.3気圧に高め、酸素カプセル内に空気を送り込むことで、通常の呼吸では不可能な量の酸素 (溶解型酸素) を血中に届け込ませて体の隅々まで酸素補給できる。

Oxybreezeの特別プラン!

JG3月号の有効期間中、酸素カプセルコースを予約した方、先着5名に「エンダモロジー集中ケア (2ヶ所)」5000円→2500円に。※予約の際、「JGを見た」とお伝え下さい。



酸素に着目したトータル的なリラクゼーション空間。アジアリゾート風の店内でリラックス。



酸素カプセルとエンダモロジーで美しく!



細やかな気泡が手足を刺激する「ゲルマ&酸素気泡温浴」は、いつの間にか眠気を誘う心地よさ。



エンダモロジー専用ルームはカーテンに仕切られていて、安心して施術が受けられる。

Coupon

Oxybreeze
①酸素カプセル+オートマッサーJ&酸素バー7000円→4900円 (65分) (カプル又は女性2名の場合、1名につき4200円)
2007年3月25日まで有効

Coupon

Oxybreeze
②酸素カプセル+オートマッサーJ&酸素バー+ゲルマ&酸素気泡温浴9000円→6300円 (85分) (カプル又は女性2名の場合、1名につき5400円)
2007年3月25日まで有効

Coupon

Oxybreeze
③各10名様限定 トライアル3回券
①×3回 21000円→12600円 ②×3回 27000円→16200円 (初回利用時から2ヵ月間有効)
2007年3月25日まで有効

激安販売に自信あり!
高額査定に確信あり!

ブランド品専門のリサイクルショップ「ル・デポ」では、最新のブランド品から使わなくなったブランド品まで、何でも買い取ってくれる (出張買取可)。質屋が母体なので、目利きが確かです。査定は無料なのでお試しだけでも大丈夫!

使わなくなったブランド品を買い取ってもらって新しいブランド品を手に入れよう!



良い品は長く使うのではなく、きれいに使って買いとってもらおう!

10,000円以上のお取引時限定!
1,000円キャッシュバックチケット

※買い物時は1,000円引き、買取時は1,000円上乗せ ※2007年3月25日まで有効

地球探検隊初の国内の旅。
2日間で沖縄南部を40〜50km近く歩いた。
僕も入れて参加者は15名。
琉球大学の学生もボランティアスタッフとして参加してくれて、
10代、20代、30代、40代、50代がそろったんだ。
みんなで刺激し合いながら歩く、世代を超えた旅。

車やバスで行くツアーならいくらでもあるけど、
スーツって「はい、ここが観光地！」じゃなくて、
歩くスピードだからこそ見える意外な発見をみんなで共有できれば……。
ちょっとそういう非日常のスピリチュアルの世界もいじやない？

2日間の天候は変わりやすく、すごいときはスコールみたいな大雨。
だから降った雨もあったし、すっごく風の強い時間帯もあった。
もちろん急にもものすごい日が照って、暑いときもあったね。
ありとあらゆる気候を感じちゃったわけよ。

例えばこれが、それこそ普通の旅だったら、
「こんな大雨の中、カッパきて歩いてどーすんのよ」と文句が出る。
しかしこの旅では、みんな「いろんなことが感じられてよかったね」と話した。
「何もかも空が見せてくれた。神様ありがとう。」くらいの勢い。
「おそろい」って、心の豊かさほこんなに変わるんだ。

Vol.3 新宿御苑から世界を語る……

隊長です!!!

Profile ● 中村伸一
新宿御苑にある旅行会社「地球探検隊」の代表取締役隊長。自らを「隊長」と呼び、現地探検の「多国籍ツアー」や「大人の修学旅行」など独自の視点から旅を提案。

協力：(株)エクスプローラ「地球探検隊」 <http://www.expl.co.jp/>

うっちーのとつげき!!
COOKING!
第5回



日差しが暖かくなってきた今日この頃。そうだ、ピクニックに行こう! ということで、「寿司ビストロ せっさ」のマスター・大矢直幸さんに相談。春らしい、オシャレな料理はないですかー?

【今月のお店】寿司ビストロ せっさ

● 新宿区新宿1-32-1 苑ファミビル地下1階
☎ 03-3353-3083
🕒 11:30~14:30 (平日のみ)、17:30~23:00 (L.O.22:30)
🎊 日祝

本格寿司とビストロ料理、美味しいお酒が一度に味わえる大人の隠れ家。カフェ井が楽しめるランチタイムは女性に大人気。

今月のテーマ：
春よ来い! ピクニックにも最適
海老とアボガドの カリフォルニアロール寿司

基本材料 (2本分)：酢飯…お茶碗2杯分、車エビ…6尾、トピッコ…小さじ3杯、アボガド…1/4個、大判のり…1枚、特製ソース(マヨネーズをベースに、チリソース、醤油、ガーリックパウダーを混ぜたもの) ほか

材料

①まずは下ごしらえ
【アボガドディップ】熟れたアボガドの果肉を粗めに包丁で叩いて、ボウルに入れる。マヨネーズ(小さじ1杯)、岩塩・醤油・メキシカンバラベニーヨ・レモン汁(少々)を加え、下味を付けておこう! 【車エビ】背わたを抜いて串に刺してから茹でると、まっすぐになって巻きやすいよ。

②裏まきで欧米風に!
手に氷水を付けて、ご飯をひと握り。半分にしたのりの上に、細長く棒状に握ったご飯をのせ、まんべんなく伸ばす。親指で押し上げ、指の腹で下へ伸ばして平らにするのがポイント。その上にトピッコ(なければ白ごま)をまぶして裏返す。中央にアボガドディップを塗り、海老をオン。

③オシャレに盛りつけ!
具を包み込むように軽く巻く。その上にぬれ布巾をかぶせて、巻きすで形を整えよう。脇を固め、最後に上を軽く押さえるのが理想的。崩れないように緩く小刻みに6等分にカットし、上からサッと特製ソースをかければ完成! ネタをマグロや鮭フレークに変えても美味。

エビはバランスを考えて、細い部分と太い部分が重なるようにしましょう!

できあがり!

答 給 料が年俸制でボーナスの場合、将来のライフプランを見据えての貯蓄にも、計画性が求められます。計画に貯蓄するには、「残ったら貯めるぞ」ではダメです。給料からの天引きでの定期積立をおすすめします。この方法だと、貯蓄をする決心は、一度だけ手続きをすればあとは自動的に貯まっていきます。ちなみに給料の1〜2割を貯金しているケースが多いようです。

一番大切なのは、貯める目的意識。を常に持つことです。万が一の保険のため、半年分の生活費を最低目標にしてがんばってください。

▼ 相談 1
20代後半の男性です。勤め先の会社が年俸制でボーナスがないので、なかなかまとまった貯蓄ができません。今は妻との共働きなので生活が苦しいわけではないですが、今から将来を考えると継続的に貯蓄をしたいと思っています。なにか良い方法はないでしょうか? 妻にも心配されているようです。

だいたい、僕と同年代の人は、毎月いくらくらい貯蓄しているものなのでしょうか?

アンディ佐野の

万マネー相談

Profile
ファイナンシャルプランナー、宅建資格も持つ。小さな会社の株主の「庶民派」税理士。

▼ 相談 2
20代後半の女性です。今までは都下で両親と同居していましたが、この4月から独立して入居しようと考えています。会社から比較的近い場所を探したい、間取りは広い方が良い、新築のきれいな物件がいいなど希望はありますが、家賃の目安はどのくらいと考えればよいのでしょうか?

答 都 内での部屋探しで諸条件を満足させるとなると家賃支出が給料に占める割合が大きくなりますね。

学生時代に、エンゲル係数(食費が支出に占める割合)という言葉や習ったと思いますが、家賃の場合は、3割というのが一般的と理解されています。実際に部屋を借りるとなると、敷金、礼金、最初の家賃、さらに月々、家賃のほかにも水道光熱費が発生します。給料の3割を一応の目安と考え、諸条件と妥協しつつも、あなたなりの部屋を見つけてください。

▼ 相談 ボシュウ中!!
お母様から、お小遣いのやりかた(お金のやりかた)を聞いてほしいと相談されました。お母様は「お小遣いはいくらがいいか?」と聞いてほしいと相談されました。お母様は「お小遣いはいくらがいいか?」と聞いてほしいと相談されました。

協力：佐野会計事務所 <http://www.sanocta.jp/>

※「カリフォルニアロール寿司」は780円で夜のメニューとして楽しめます。

ムラベが行く!

その日
御苑付近を元気に!
今日は新宿五丁目についてきまっす!!
~新宿五丁目~

6周年全金館から西側へ、と。



開園から4ヶ月後には、園内に劇場前島座しや映画館「孔雀館」演舞場「劇座」が相次いで完成し、芸術座による童話劇「赤ずきん」や「チャップリン主演の映画日記」など、さまざまな上演された。新宿園の映画初観望の公開撮影も行われ、その日の

新宿五丁目にあった幻の遊園地!!
日本経済が高度成長もどけ、東京の街が大きく変化した大正時代には、荒川遊園や豊島園などの、たくさんの遊園地が建設された。そんななか、新宿にも約1万坪(東京都は約1万4000坪)の敷地に遊園地が誕生。その名も「新宿園」というもので、大正13(1924)年9月に、新宿五丁目(現在の厚生年金会館の西側にオーアシ)、「新宿園」は、数拾萬を投じて奇を凝らした如死に、種々なる設備や児童遊戯用具を敷設した市内唯一の屋外乗鏡、遊園地。池あり、大樹あり、梅林あり、築山あり、池あり、樹蔭には倉鳥、小猿、戯れ睡蓮咲いて、こころ禽浮び、頗る遊園の妙を極めた。と、新聞広告でも派手にアピールしていた。街の映画館の入場料が30銭だった時代、新宿園の入園料は10銭と安く、余興なみの無料ということもあって、オープン当初はかなりの賑わりをみせていた。

新宿園



新宿園を経営していた「箱根土地」(今川町の前身)は同年経営費をまかなうため、新宿園の入園料を50銭に引き上げた。このためさらに減少の一途を辿り、入園者数は僅か「箱根土地」は入園料を再び見直し、20銭に引き下げて人気回復をはかるといふ。しかし、大正15(1926)年、開園から3年足らずで、新宿園は閉鎖されることになった。現在ではその存在を知る人もほとんど居なく、跡地に生まれ変わった「新宿園」の名称は、その跡地に生まれ変わった住宅地の町会名として、いまも残っている。



新宿園での遊び方
開園時間は午前7時~午後9時!

- ① 遊園地で楽しんだり
- ② お食事! おいしいものを食べたり、和食屋があったよ。
- ③ 珍しい生き物を見たり
- ④ 流行りのダンスを観賞したり

入園者数は2万5000人超の盛況ぶりだったという。その後も新宿園では流行りの演劇や映画を次々に上演。しかし、そのわりに入園者数は伸び悩み、新宿園の経営は不振におちいった。



「兵野郎」が新宿園に!!
新宿園が建設された場所は、新宿将軍の異名知られた米相場師、兵野郎の邸宅があった。兵野郎は高永5(1852)年生まれ。明治9(1876)年以降、新宿の土地を買った。一時は5万6000坪まで買入れ、大正13(1924)年、明治18(1885)年には、四谷番町36番地(現在の新宿五丁目)の3万6000坪の邸宅を建てた。兵野郎は「正面には、厳めしき石門を建て、周囲に古き土塀をめぐらし、内には樹木をたぎらした。池に臨む。水禽の音、悉く洩る。……昔の城廓にも似たる大邸宅」と記述している。また、兵野郎の鴨池には、毎年秋になると5000~6000羽の鴨が飛来し、鴨も鴨も行われていた。

御礼 今日、いろいろの人に話を聞きました。なかでも、新宿五丁目、駅前からある「長岡屋」の店主さんや、四谷三丁目駅近くにある「新宿歴史博物館」(http://www.reyasu-shinjuku.or.jp/shinjuku-rekihaku.html)の宮沢さんに詳しく聞くことができました。



ここはクロスバイクのコーナーよ。店内はいろんなコーナーに分かれていて、ウェアやシューズ、アクセサリーも販売しているの!

まがりんの二丁目

~JOKER~ 第三回

ヤッホーん! まがりんでえ〜す! このページでは二丁目の素敵なお店を楽しくレポートしちゃおうよ!!



「春になったらサイクリングに行きたいわア!」
「そろそろ春だと思っつた、なんだからキウキウしちゃおうわア。」

まだまだ寒い日が続けど、うっかりしてたらすぐ春になっちゃうわア。「春と言ったらお花見!」は、もちろん欠かせないけど、ポカポカした日におでかけするのも素敵よね。そこで、サイクリングなんてどうかしらア!? 「かこよくて快適で、自分にピッタリの自転車が見つかりたいけど、どこに行けばいいのかわかんない」って人は、BYGSビルの下階にある「JOKER」に行くといいわア。

Y'sBIKE JOKER MAP B-2
① 新宿区新宿2-19-1 BYGSビルB1階
② 03-3350-1288
③ 11:00~20:00
④ 無休



店員の伊藤さん(32)。シャイな笑顔が素敵だよ。

と前はマウンテンバイクがブームだったじゃない? クロスバイクは、山道用のマウンテンバイクと、スポーツ感覚で楽しめるロードバイクの中間みたいな自転車。軽くて速くて、スイスイ走っちゃう。街乗りにもピッタリよオ。伊藤さんとのツーショットよオ。

お店の中に駐輪場があるのもポイント高いわね! 自転車に乗ってお店に来る人も多かったって。

ここで一番高い自転車は50万円するのよ! おざわり1回500円!なんてことはないから、ご心配なく~!

見て見てエ!! こんなに可愛いヘルメットもあるのよ! すっかりオカマ心をくすぐられちゃった!

あっぱれ MAP B-2
① 新宿区新宿2-14-13 ユニビル1階
② 03-3358-6224
③ 20:00~翌5:00
④ 無休
http://www.appare-bar.com/



詳しくはあたしのお店でね
かけてしましょ
って、素敵なお店とあって、素敵な自転車に乗って、素敵な人とおで

これで準備完了! 春にのんびり待って! 楽しいわ!

ロードバイクは20万円前後、クロスバイクは8万円前後するのが当たり前! うっかり普通の自転車屋さんに行く感覚で入ったら、マルが1つ多くてビックリしちゃかもね。でもカードで分割払いにしちゃって、月に1回、ちょっと豪華な食事をしたと思えば、そんなに高い感じはないわね。

この街に住む人・この街で働く人・この街が好きの人

御苑人

5

作家・椎名誠さんの盟友で新宿御苑を拠点に活動する木村晋介
 馴染みのお寿司屋さん「郡司」でお話をうかがった。

弁護士 木村 晋介



椎、名誠本のファンなら、克美荘のとうちゃん、歌う弁護士。としても馴染みの木村晋介さん。弁護士として独立した1983年から新宿御苑前に事務所をかま

え、今年で24年目。
 「弁護士と直線の法則。つてのがあつてね。裁判所と事務所と自宅は二直線上にあつたほうがいい。そうすれば、裁判所から自宅に帰るときに事務所に寄るのが億劫じゃないし、自宅から裁判所に行くときも事務所に寄るのが楽。

僕は裁判の記録を家に持って帰らないから、自宅の駅を出るときに電話をかけてね。スタッフに「番後ろね」なんて言つて丸の内線のホームで書類を受け取つたりする(笑)。つまり新宿御苑は、新宿経由で霞ヶ関方面に用事が多い人にはたまらない場所なんだよね」。

よく通る声。心地いい

いているだけで楽しくて、イリスミカルになる。それは「アマチユアだよ」とおつ

つめの腕前。独演会を開、馴染みの店も多い。蕎麦、辛味大根を持ち込んで「店主に「うまい」と言わ久」には木村さんの発案でオムライス」がある。「この事務所の城下町。つて言わない。つてところ。事務所の1だから、その分おさる」。木村さんにはこれか苑に。名物メニューを増や

プロフィール

木村晋介(きむらしんすけ)
 1945年長崎県生まれ。中央大卒業の1967年に司法試験に合格し、1970年開業。消費者問題、犯罪被害者救済などに造詣が深く、著作やテレビ・ラジオ出演などで幅広く活動する。最近ではカンボジアの弁護士要請の国際協力活動にも力を注ぐ。
 「木村晋介法律事務所」
<http://kimura-law.jp/>

絶品! 「郡司」の特製さば棒すし!



江戸前の寿司屋さんで「こんな棒寿司が食べられるなんて!」と驚愕する旨さ。ハンパない身の厚さで、お醤油をつける必要なし。昼間から頼んでおかないど売り切れ御免」の場合も。2650円。



③ 人気線

月丘から伸びる人気線は、社会で出会った他人から金銭ばかりでない援助を受けて出世していきます。生命線から上昇線が伸びていれば、あなたの望みは叶うでしょう。



② 三奇紋

太陽線、財産線が運命線に交わるものを三奇紋といい、コレがある人は億万長者になれます。この三奇紋でなくても、この3本線がクッキリと上に向かって伸びていれば大吉です。



⑥ 二重頭脳線

二重頭脳線がある人は多才。生命線から運命線が伸びていれば、独立心が強い上昇線になります。④の条件がそろっていれば成功の可能性が高いので、独立も夢じゃない!



⑤ ソロモンの環

人差し指の付け根に半月状にあらわれる線がソロモンの環。イスラエルのソロモン王にあったと伝えられるこの線を持つ人は、かなりの強運の持ち主。たまに2本ある人も。



と早死にか?とよく聞かれる線は生活線であり、を占うことは正しくありません。古くは、古い師さんによろしく!



がよく、生命線のカーがあれば、体力で開運のため1本の生命線がトシ。仕事も恋愛もスリ切ろう!

東京都新宿区新宿1-35-8
 明石ビル4F
 (株)H14 JG編集部

報は、本誌アンケートの目的のみに使用されるもので、そのほか
 せん。(プレゼンテーションに必ずご記入ください)

職業	性別	年齢	希望のプレゼンテーション番号
	男性・女性		

2007年3月号

PRESENTS

今月も素敵なプレゼントを用意。3月31日(当日消印有効)までに応募ハガキの質問事項に答えて、好きな商品を賞品をゲット!

1 『7インチワイド液晶テレビ』



2名様

車載用アダプター付きでドライブのお供にも

PCパーツ専門店ドスパラ (http://www.dospara.co.jp/) から輸入モノの7インチワイドTFT液晶TVをプレゼント! DVDやビデオに繋ぐこともできる。重量は約0.5kgと軽量。

2 週刊ゴング増刊号『プロレスラーのいい店』(日本スポーツ出版社)



5名様

お得なクーポン券付きプロレスとグルメの大数据

プロレスラーが集う店や元プロレスラーが経営する店など、プロレス関係の飲食店をカテゴリ別に紹介。面白い企画も満載で、読み応え抜群!

3 『モンブランのスター達』と『Mont-Blanc アルプス最高峰の魅力』



5名様

登山家・岩崎元郎氏が推薦! モンブラン群山の風景が楽しめる

1906年のモンブラン初登頂時に撮影された貴重な映像や、ヨーロッパ最長のグレンデ外コースの映像を収録したビデオ。

※3月5日19時から四谷区民ホールで、岩崎元郎氏の「アルプスと安心登山の夕べ」講演会(入場無料)が開かれる。

4 Oxybreeze (P20) 『酸素カプセル+オートマッサー ジェチエ&酸素パーコース利用券』(7000円相当)



3名様

疲労回復やダイエットに! 最新の酸素カプセルを満喫

酸素のパワーを活かしたリラクゼーション空間・Oxybreezeから、世界に数台しかないハードタイプの「酸素カプセル」1回利用券をプレゼント!

以下の質問にお答え下さい。

1. 本冊子をどこで入手しましたか?
 - A. 本誌掲載の店舗 ()
 - B. コジエビヤフアースロード店 ()
 - C. 都営地下鉄新宿三丁目駅 ()
 - D. 街頭での配布 ()
 - E. 知人からもらった ()
 - F. その他 ()
2. JG-jumbo gyoenji についてご評価ください。また、その理由を聞かせてください。
 - A. 大変面白い ()
 - B. 面白い ()
 - C. 普通 ()
 - D. あまり面白くない ()
 - E. まったく面白くない ()
 - F. 理由 ()
3. 本冊子の中で良かったページに〇、悪かったページに×をつけてください。(いくつでも)
 - A. 巻頭特集: 御苑エリアでの1杯!! ()
 - B. 今月の特集: JG不動産へようこそ ()
 - C. クーポンページ: グルメ ()
 - D. 残れる街の不動産業者7 ()
 - E. クーポンページ: グルメ ()
 - F. クーポンページ: グルメ ()
 - G. 連載: うちのどつげき!! COOKING! ()
 - H. 連載: 隊長です!! ()
 - I. 連載: フォンテ佐野の萬でナー相談 ()
 - J. 連載: まあがりんのこちら二丁目 ()
 - K. 連載: 御苑NEWS ムラベが行く! ()
 - L. 連載: 御苑人〜木村晋介 ()
 - M. 占い ()
 - N. フレゼント ()
 - O. お便り帝国 ()
 - P. 編集後記 ()
4. クーポンはお役に立ちましたか? また実際に使ったお店があれば教えてください。
 - A. はい ()
 - B. いいえ ()
 - C. 実際に使ったお店 ()
5. 新宿御苑付近(新宿一丁目・二丁目・三丁目・五丁目・四谷四丁目・富久町)のおすすめスポットを教えてください。
6. 今後取り上げて欲しいテーマやお店、特集があればお書きください。

※当選者の発表は商品の発送をもって代えさせていただきます。ご協力ありがとうございました。3月31日(土)当日消印有効

大ちゃん(♀)
JG編集部 強面(?)
営業マン。営業中、色々な人と話したり風景を見たりするのが大好き。

読者とJGを結び架け橋になりたい!!
大ちゃん&マキノの
お便り帝国

マキノ(♀)
JG編集部で一番ペーペーな倉大生。好きな物はビール。とりあえず生中ひとつ!

おたより2

アンパンマンショップがおすすめです!
(22歳 パート女性)

アンパンマンショップがこの付近にあるんだ! 知らなかった〜。どこにあるか大ちゃん知ってる?

四谷三丁目の交差点近くにありませんよ! 約1000種類ものアンパンマングッズがひしめきあっています。

そんなにたくさん! ところでアンパンマンよりバイキンマンを応援したくなるのは私だけですかね!?

おたより1

おもしろグッズ、コニアックグッズの店を特集して欲しいです。
(42歳 会社員 男性)

これ、あたしも気になる〜! 怪しげな変なモノ大好きだし。横浜の中華街にありそうな感じ?

新宿付近で考えましょうよ(汗)。変なモノと言えば、前にサザエボンってバクリモンがありましたよね。

サザエさんとバカボンの合体ですね! キティボンやらドラえボンやら。……で、何の話でしたっけ?

ガチャボンでゲットしました。これだけ集めるには約2000円の投資と2時間ほどの時間、情報などもブレンドしています(ペンネーム山辰)。

応募方法
交換したい品物の写真を郵送またはメールに添付し、住所、氏名、連絡先を明記して新宿区新宿1-35-8 明石ビル4F H14「わらしべ長者」係、またはjg@h14.co.jpまで。編集部が「一番いい!」と思った品物と交換させていただきます。

先月の品物は? エケコ

今月の品物 男前豆腐 キーホルダー4種

JGわらしべ長者
物々交換で品物が豪華になつていく過程をJG誌上で楽しむ。リアルわらしべ長者!

広告に関するお問い合わせ

メニュー変更やイベント情報、リニューアルなど、お店の情報や、企業の広告・宣伝をご希望の場合はお気軽に下記まで御連絡ください。

〒160-0022
東京都新宿区新宿1-35-8
明石ビル4階
(株) H14 JG編集部
☎03-5361-8015

次号予告

いよいよお花見シーズン到来! 御苑の桜は凄いの何のって凄いや! てなことで、4月号はお花見特集やっちゃいます☆ 御苑エリアのお花見スポットや、弁当&スイーツなどを御紹介。連載ページもオモシロさ倍増お届けします!
※都合により内容が変更になる場合もあります。

次号4月号は3月26日(月)発行です。

発行日: 平成19年2月26日
発行: (株) H14
〒160-0022
新宿区新宿1-35-8明石ビル4階
☎03-5361-8015
印刷・製本: NTTクオリス

編集後記

●先月号から始まった「お便り帝国」。ページ数が足りなくなつたこともあり、実は今号休載の予定が、読者の方から好評のハガキが送られて来たため見事に復活! 皆様の声で作られている誌面と再認識した次第。本誌への感想やリクエスト大歓迎です。(大森 さい)

●「まごちゃん」で椅子を購入。昭和の洋館にありそうなデザインで座り心地もイイ! つて実はこれ、店長さんが店番のとき座っていたもの。愛用の椅子を取っちゃってごめんさい!

●間取りを見るのが好きなので、今回の不動産特集は楽しかったです。年末にはここに越してくることを考えているのでウキウキしました。(内田)

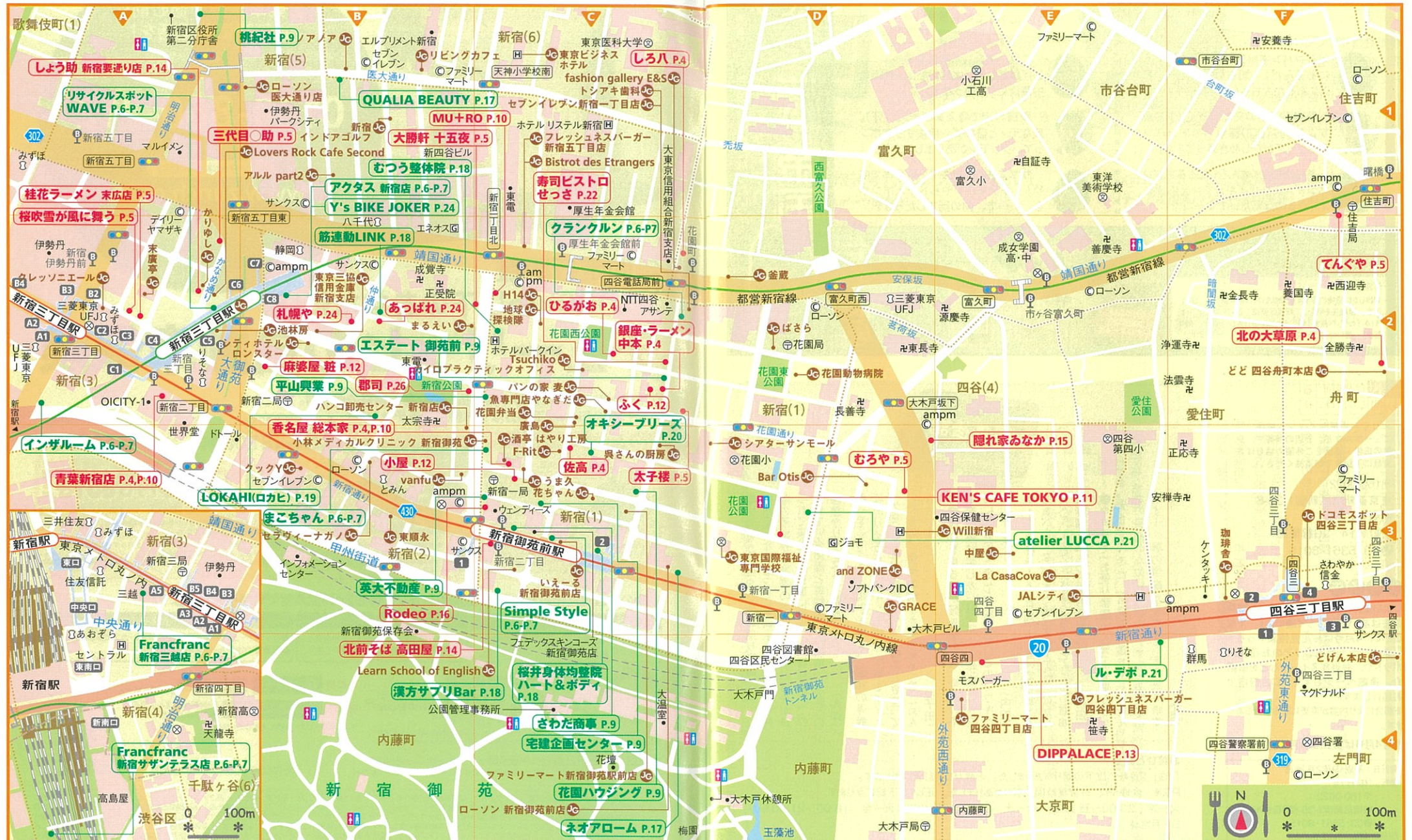
●1日3杯ラーメン日和! 食べても食べても食べたくなつてまた食べて。とんつばかり食へていた自分にもうなら。とんつばも醤油も味噌も塩もつけ麺もうまかばい! (村部)

●今月号で「お便り帝国」デビューを果たした大ちゃん。こと、営業の永島です! みんなの笑顔のために御苑エリアを歩き回っています! 春の気配がすぐそこまで来てます。(永島)

お詫びと訂正
「JG」2月号に以下の誤りがありました。お詫びして訂正いたします。
P24 かゆや ※営業時間に誤りがありました。正しくは下記になります。
火~木 23:00~翌 8:00、金~土 23:00~翌10:00(火~金 18:00~21:00あり)
日・月定休

新宿御苑エリアマップ

JC 設置店 飲食店 飲食店以外



●●●自動車保険料もガソリンみたいに使う分だけ払うとしたら？



松木 里菜

自動車保険で悩む前に
お気軽にお電話を！

初めての方ももちろん、他社でご契約されている方にも、
あなただけのお得な保険料をご案内します。

0120-860-212

(年中無休)午前9時～午後10時

インターネット割引

www.zurich.co.jp

現在ご契約中の自動車保険証券・免許証を
お手元にご用意ください。

年間走行距離

15,000km以下のあなたには、

チューリッヒの自動車保険

クルマを使う距離に応じてお支払いいただく納得の保険料。

年間15,000km以下の方ならお得になるチャンス！

●VVゴルフにお乗りのAさん(33歳・現在16等級)年間走行距離4,000kmの場合

<p>あなたのクルマの使い方は？</p>	<p>主に近所での買い物に使う 【年間走行距離…約4,000km】</p> <p>約 37%OFF</p>	<p>国内損保の自動車保険料 年額 81,080円 ^(注1) ▶ チューリッヒの自動車保険料 年額 51,480円</p> <p>その差 1年間で 29,600円もお得!</p> <p>現在の等級は引越ます(一部共済を除く) 【クレジットカードでの便利な分割払いもOK】 (注1)当社調査による複数の大手国内損害保険会社の同等条件の保険料の平均(1円単位切り捨て)。通償やサービスの詳細は各保険会社により異なります。</p>
	<p>近所で使う以外にたまに遠出もする 【年間走行距離…約8,000km】</p> <p>約 34%OFF</p>	
	<p>帰省や旅行もクルマを使う 【年間走行距離…約12,000km】</p> <p>約 27%OFF</p>	

【保険料算出の条件等】共通：対人賠償・無制限・対物賠償・無制限・無保険車両：2億円・搭乗者傷害：1,000万円・人身傷害補償付保約：3,000万円・フェアルエアバッグ・ABSあり・新車割引適用・東京都在住・前年無事故・免許証の色：ブルー・30歳未満不担保・日帯・レジャー使用・年間走行距離：上記の等級決定あり・安全運転特約特別引(チューリッヒのみ)・車庫・フォルクスワーゲンゴルフ・型式：1TBLX・初年度登録年月：平成17年12月・車両保険金額：325万円(一般条件、免責金額1回目：5万円、2回目：10万円)・ファミリーケア特約あり ●2007年1月現在の保険料例。お客様のご契約条件等によっては、保険料が安くない場合もございます。

事故の時は専任担当者が対応。故障やトラブル時も24時間無料で現場へ急行します。

事故専任担当者制	24時間365日事故受付	ウェブで24時間確認	プロの示談代行	ロードサービスをご提供
あなた専任の担当者が迅速に対応します。	万一の事故の時も安心の受付体制。	専用ページで保険金支払状況を照会可能。	対人・対物賠償とも示談代行します。	●バッテリー上がり・キー閉じ込み・バンク・ガス欠時でも無料急行対応。 ●緊急時のホテル代、帰宅費用をサポート



自動車保険お客様満足度
3年連続 No.1 チューリッヒだけの安心を▶
(2004年は同率1位)

出典：J.D.パワー アジア・パシフィック2004～2006年 日本自動車保険顧客満足度調査SM。
2006年調査は自動車保険契約者13,831名からの回答による。www.jppower.co.jp

日本初 **②ステッカー** 携帯バーコードから、事故受付センターへ24時間サポート
日本初 **対人・傷害バニッケア** 24時間メンタルケアの専門スタッフがサポート

※上記新サービスの詳細は、お問合せください。

お電話なら、更新前日午の午後4時まで契約お申込み受付OK。
※自動車保険証券とクレジットカード(ご本人名義)をご用意のうえ、お電話にてお申込みください。

Because change happenz™ **ZURICH®**

(スーパー自動車保険)この商品の詳細はパンフレット、重要事項説明書をご覧ください。●1、8ナンバーのお車、改造車、一部のスポーツカーなどはお引き受けできないことがあります。●チューリッヒでは、お客さまからの信頼を第一と考え、チューリッヒ・ファイナンシャル・サービシズ・グループの指針および我が国の関連法規・規定を遵守しながら、お客さまの個人情報の適正な管理、利用およびその保護に努めております。チューリッヒのプライバシーポリシーの詳細につきましては、当社ホームページ(http://www.zurich.co.jp)でご確認ください。●電話による意思表示の場合には、当社での聞き違い等によりご契約者の皆様にご迷惑をおかけしないよう、録音等通話記録をとっていますのでご安心ください。ロードアシスタンスサービスは当社が提携するロードアシスタンス会社が提供するものです。ロードアシスタンスの詳細内容はご契約時にお送りするパンフレットをご覧ください。D070126L-C チューリッヒ・インシュアランス・カンパニー 日本支店 〒160-8585 東京都新宿区信濃町35番地信濃町煉瓦館